



Les églises **Église Saint Jean-Baptiste**

La population de Petit-Baisieux (Sin) augmente et compte bientôt la moitié des habitants, en 1866 ils sont 875. L'église Saint-Martin ne répond plus géographiquement et démographiquement à la population.

Les limites de la future paroisse sont tracées par le maire, Aimé Florent CARREZ, en 1870 et le conseil municipal vote en 1875 les ressources nécessaires pour construire un presbytère.

Après adjudication des travaux, en mairie, le 19 Mai 1873, l'église est érigée en 1876 et bénie le 18 Août 1876.

La paroisse St Jean-Baptiste est créée le 7 Août 1879 avec la nomination du curé Gustave DELTOMBE.

On y vénère une relique de St-Saulve et une réplique de la grotte de Lourdes est accolée à l'église.

L'église se trouve sur l'emplacement d'une ancienne briqueterie. Les briques ayant servi à sa construction ont été cuites dans un four, maintenant enterré, qui existerait toujours, à gauche au début de la rue de Saint-Amand en allant vers Cysoing.

A cette époque, en 1880, un cimetière jouxte l'église, il sera désaffecté en 1945.



Vous trouverez dans le livre «BAISIEUX 2000 », page 131, plus d'informations sur la « Vie religieuse à Baisieux »



Les églises
Église Saint Jean-Baptiste

Deux projets ont été retrouvés aux archives départementales

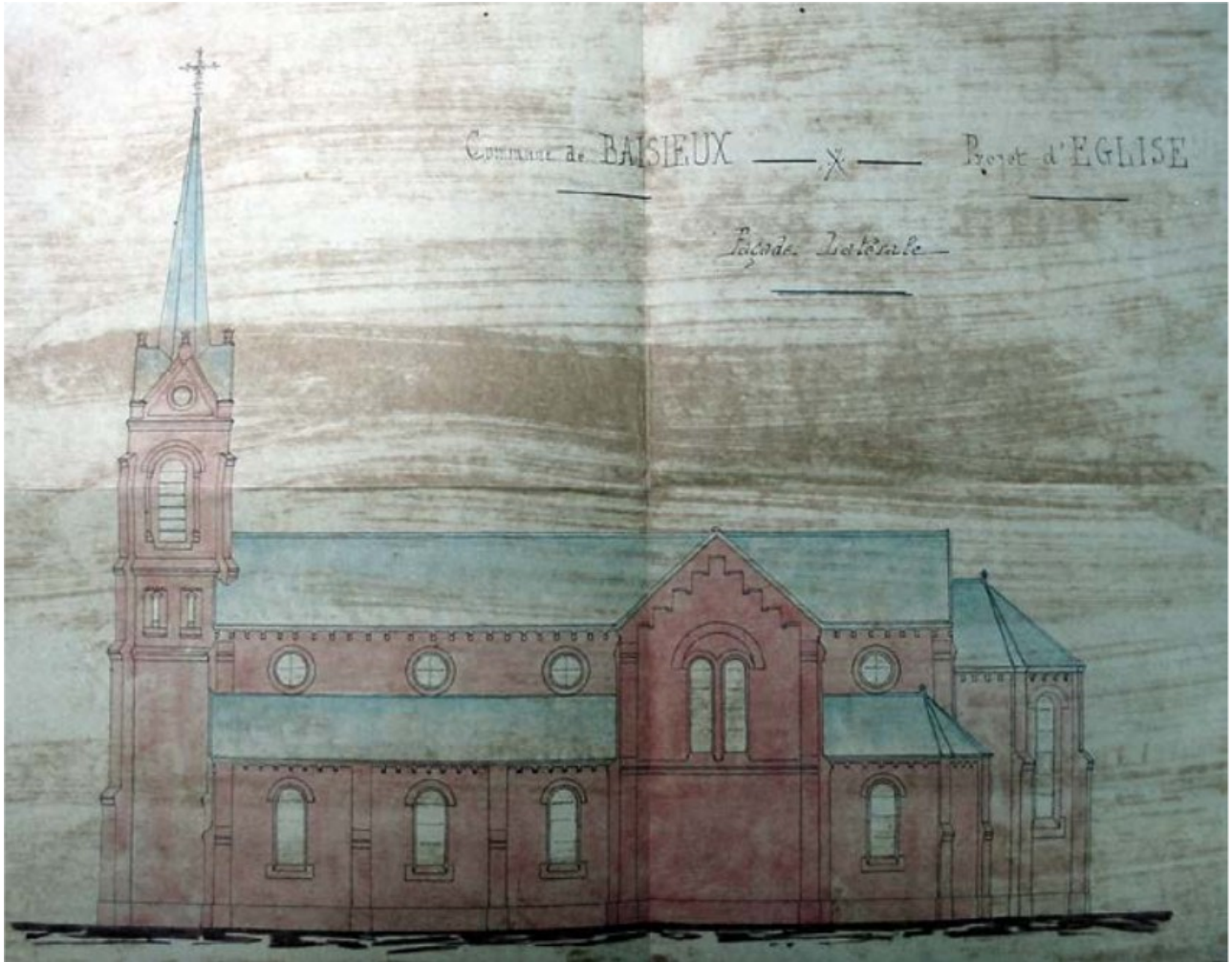
Projet 1 abandonné – Façade principale





Les églises
Église Saint Jean-Baptiste

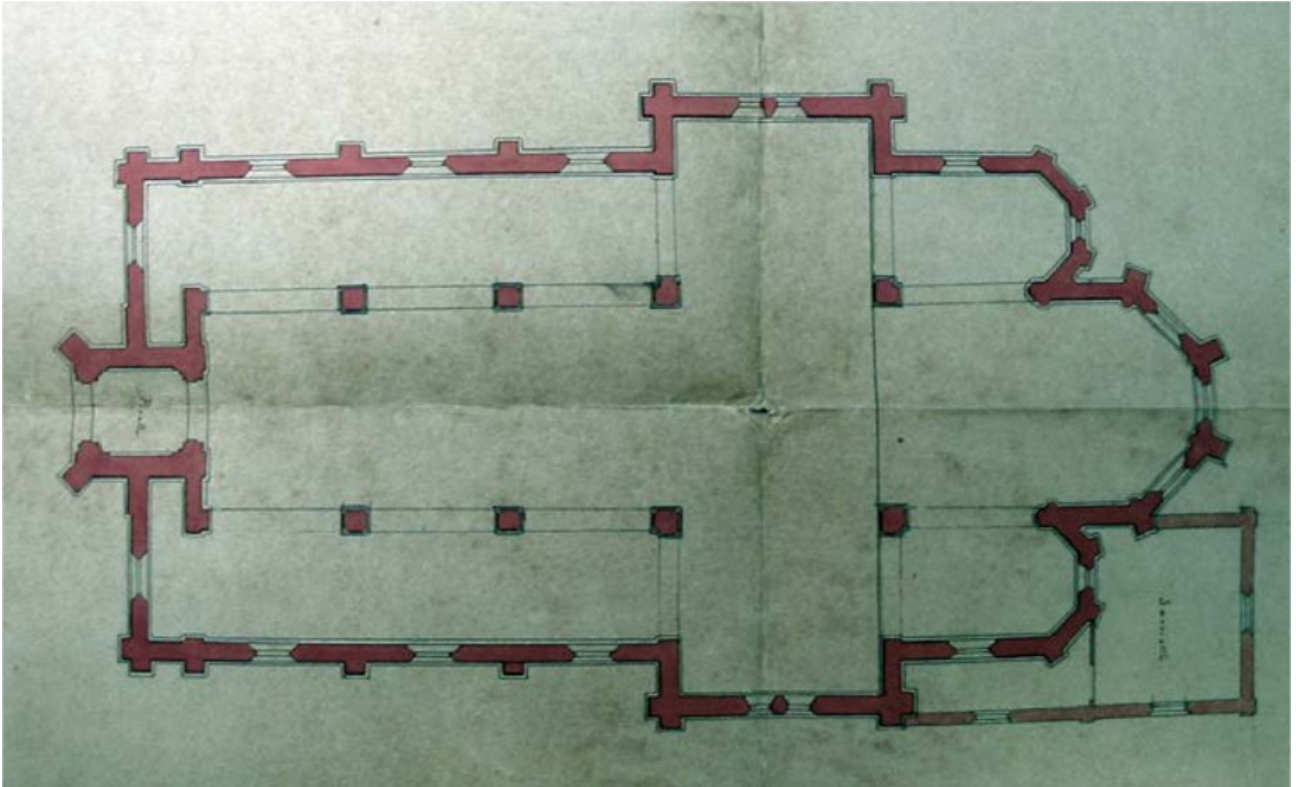
Projet 1 - Façade latérale





Les églises
Église Saint Jean-Baptiste

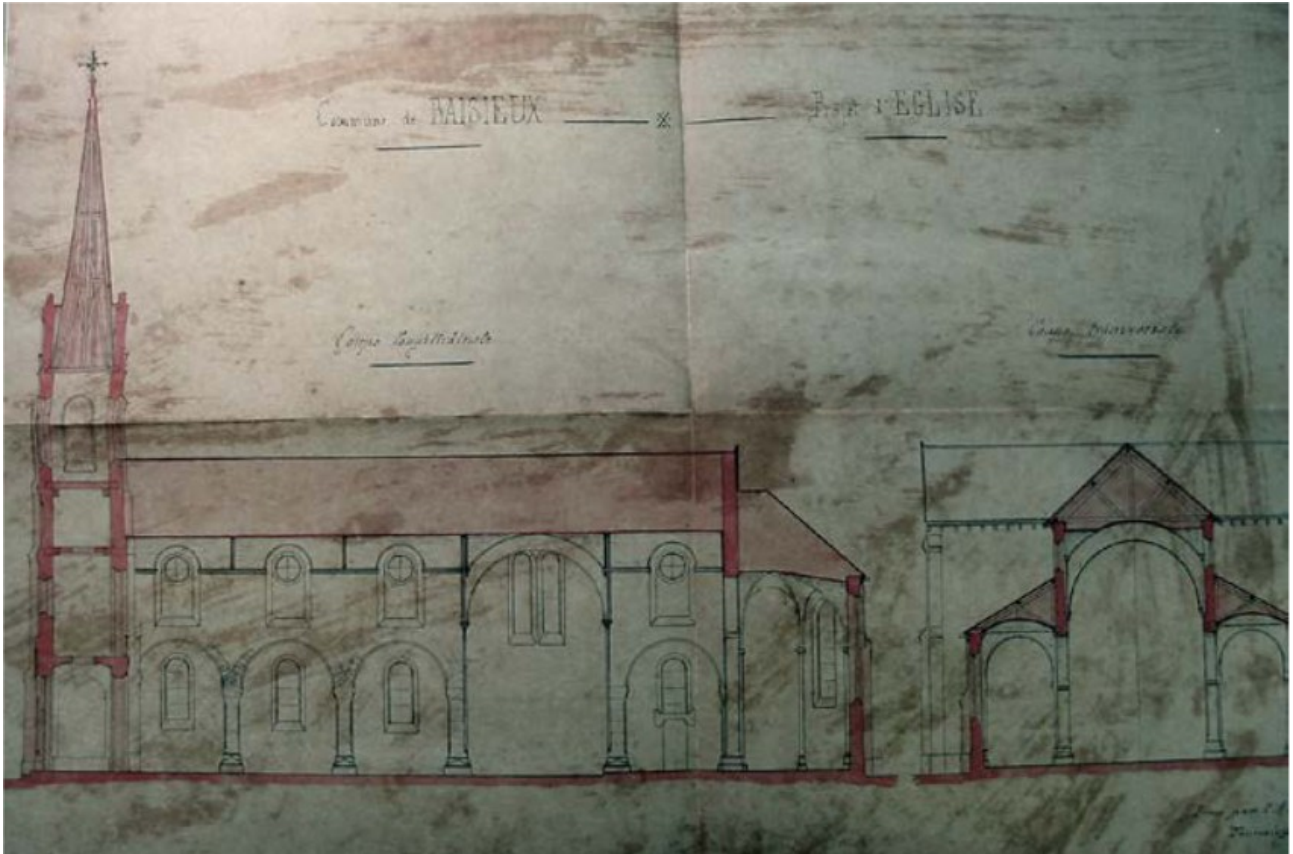
Projet 1 – coupe vue de dessus





Les églises
Église Saint Jean-Baptiste

Projet 1 - Vue en coupe longitudinale et transversale





Les églises
Église Saint Jean-Baptiste

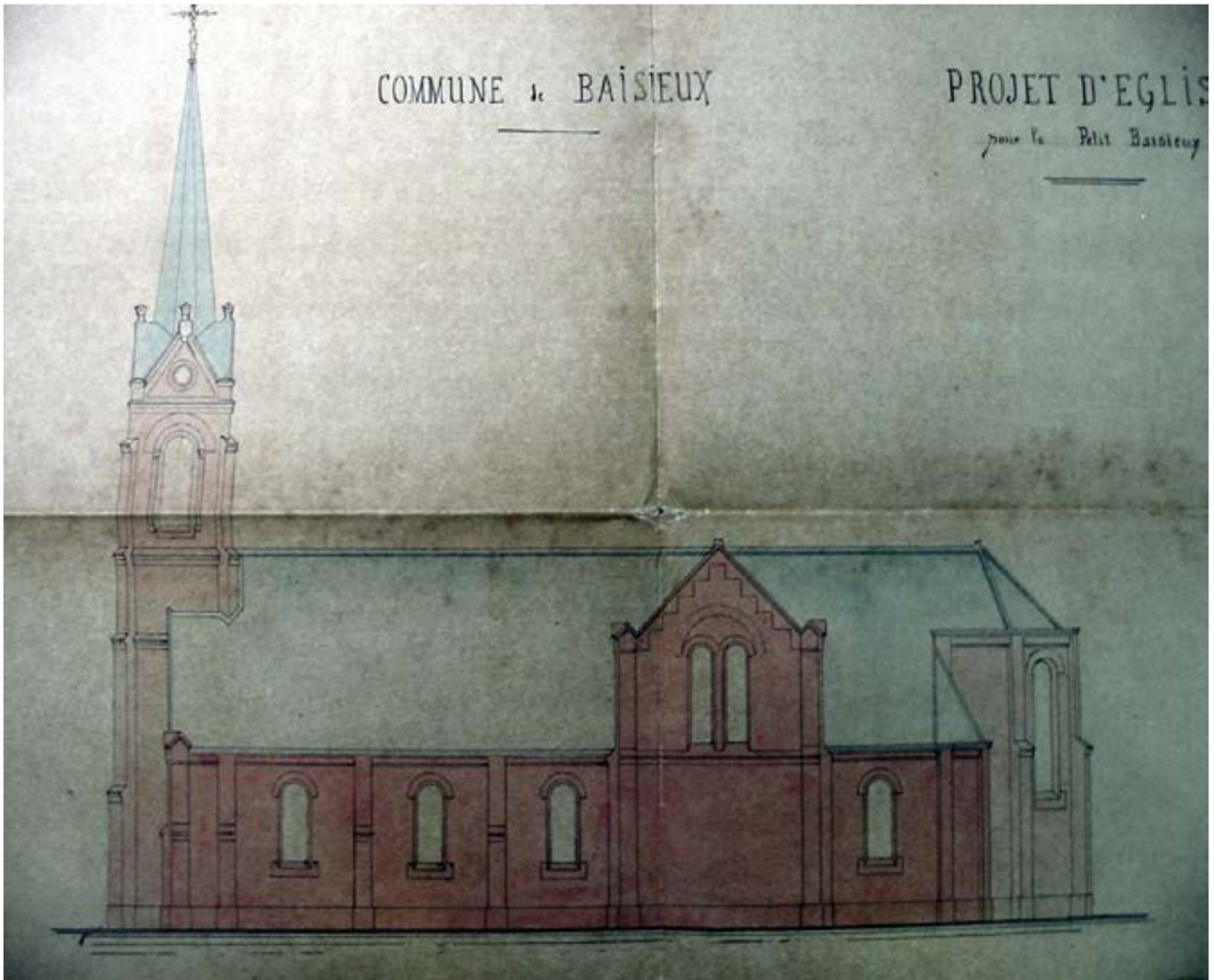
Projet 2 retenu – Façade principale





Les églises
Église Saint Jean-Baptiste

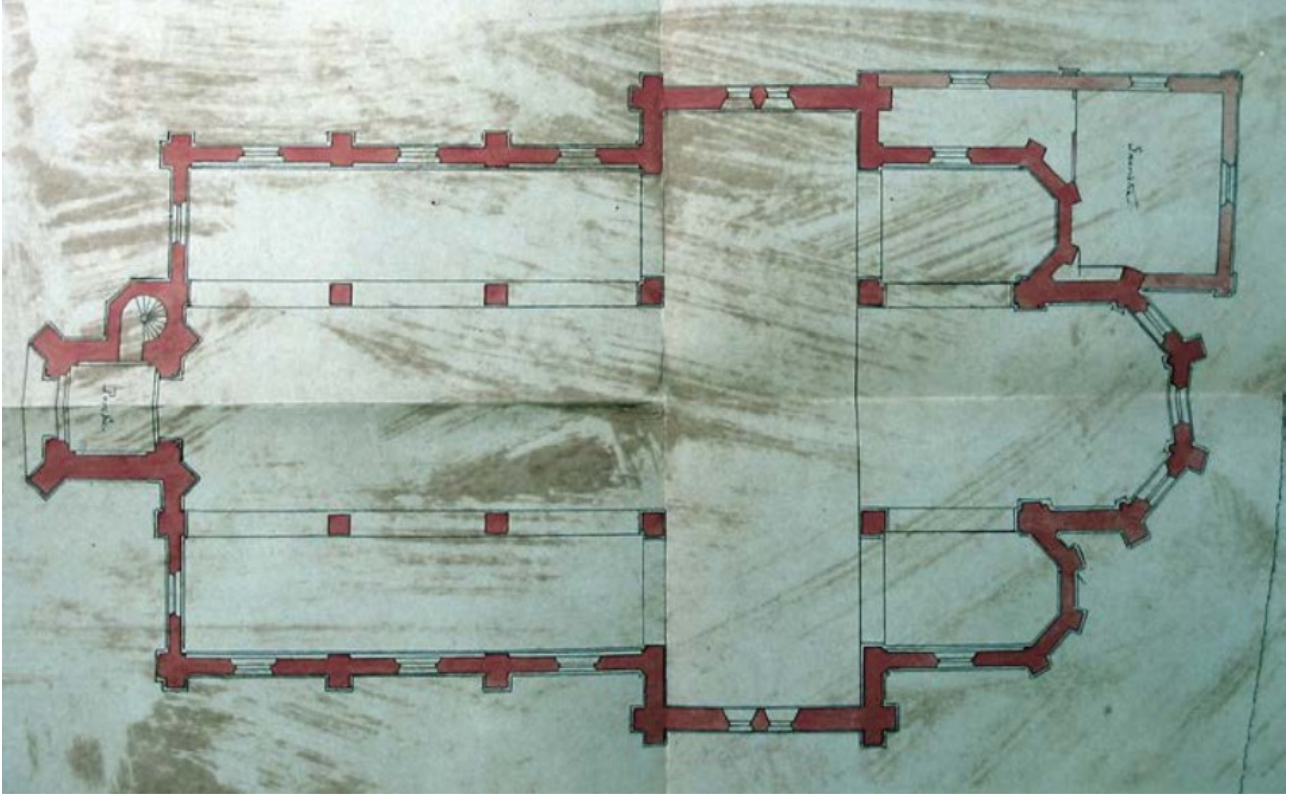
Projet 2 – Façade transversale





Les églises
Église Saint Jean-Baptiste

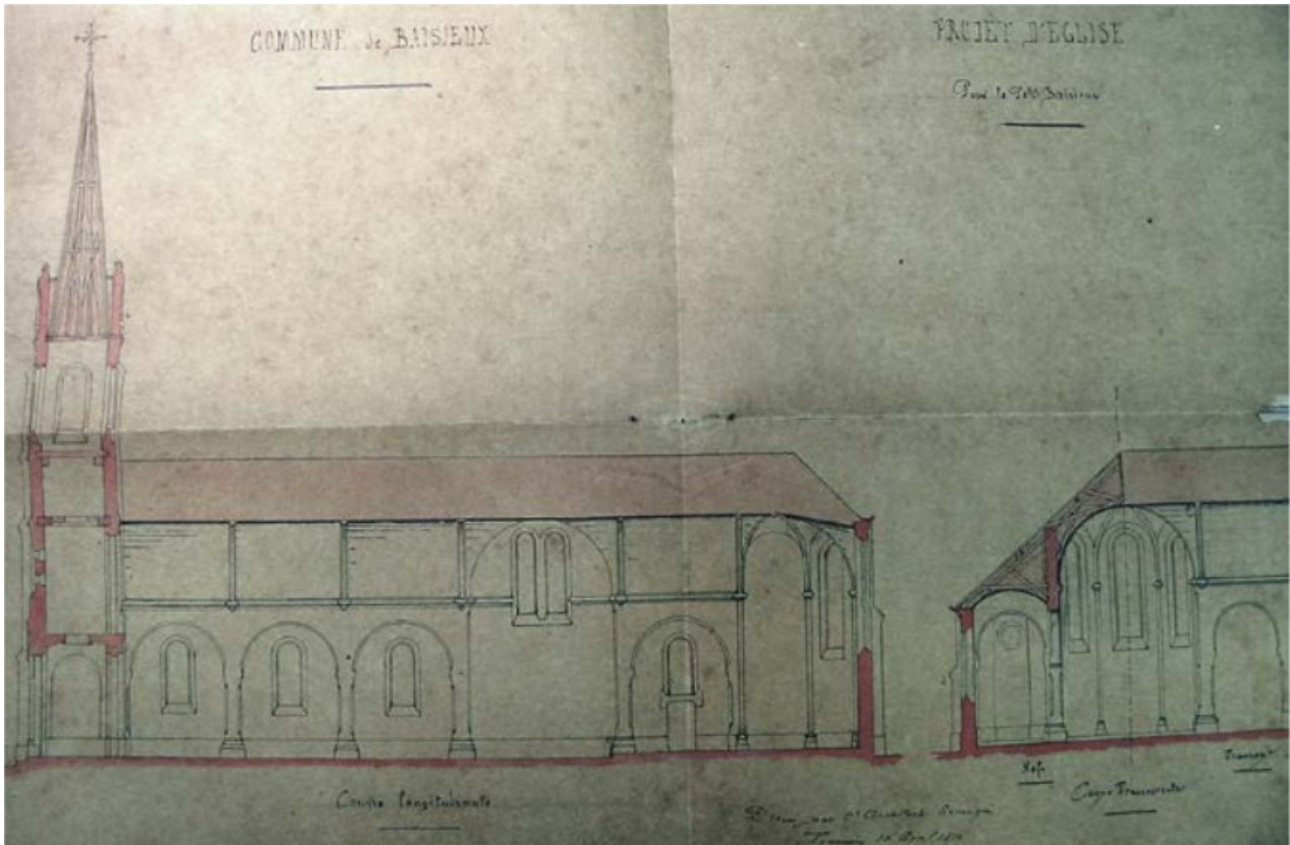
Projet 2 – Coupe vue de dessus





Les églises
Église Saint Jean-Baptiste

Projet 2 - Vue en coupe longitudinale et transversale





Les églises
Église Saint Jean-Baptiste





Les églises Église Saint Jean-Baptiste

Cadastre de 1889 : église, presbytère et cimetière



Sur la photo ci-dessus on peut discerner à gauche quelques tombes du cimetière de l'époque.



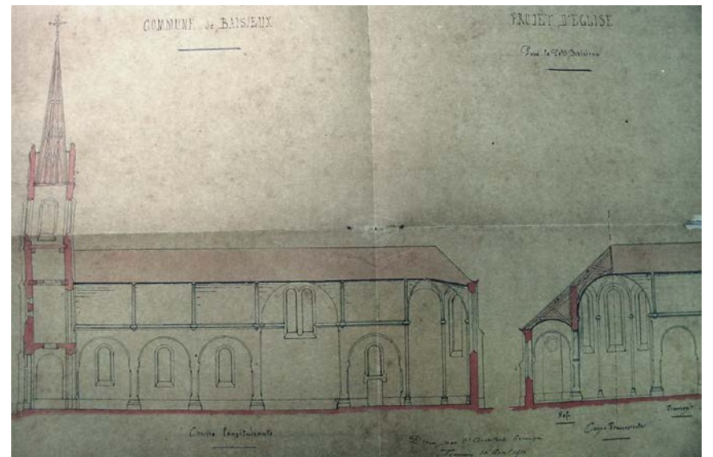
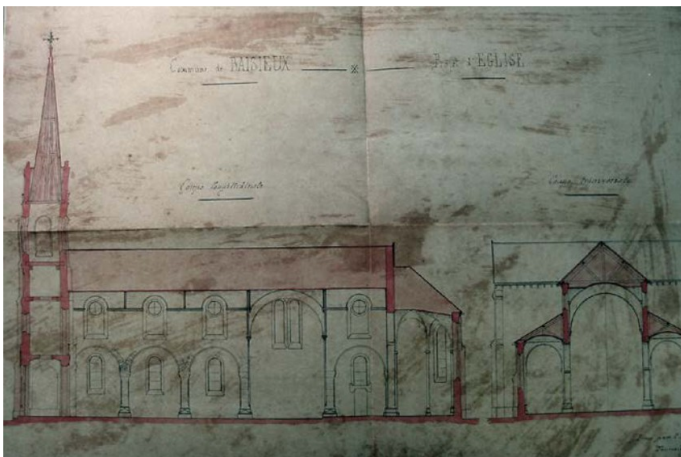
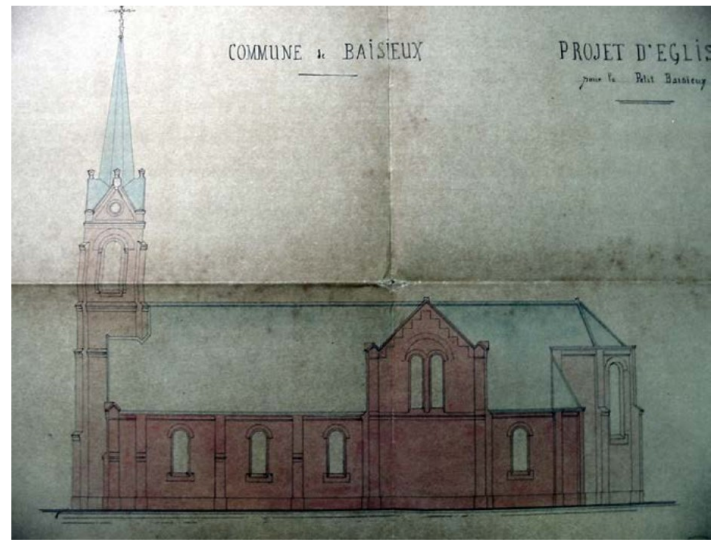
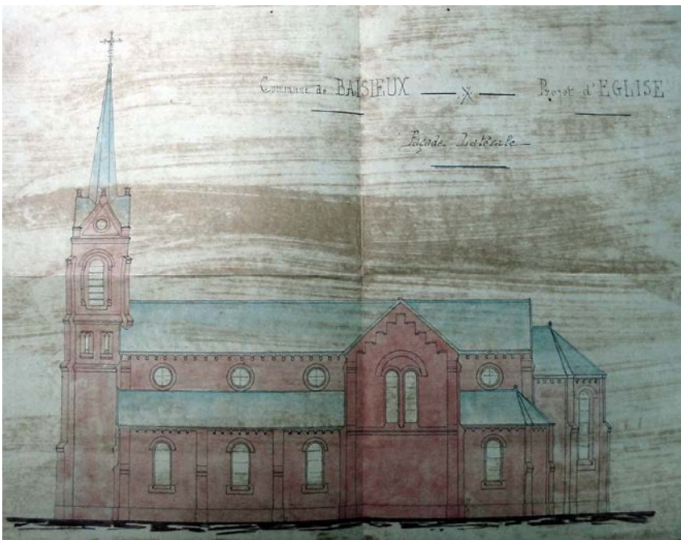
Les églises Église Saint Jean-Baptiste

Comparaison des deux projets

Abandonné



Retenu





Les églises
Église Saint Jean-Baptiste

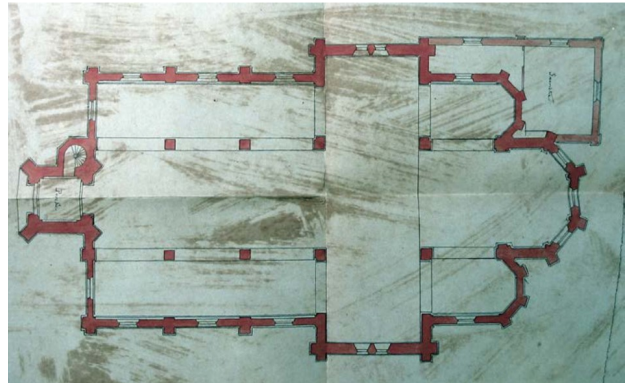
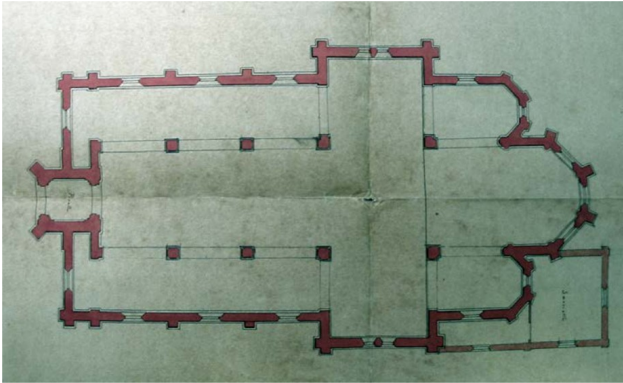


Photo intérieure de l'église





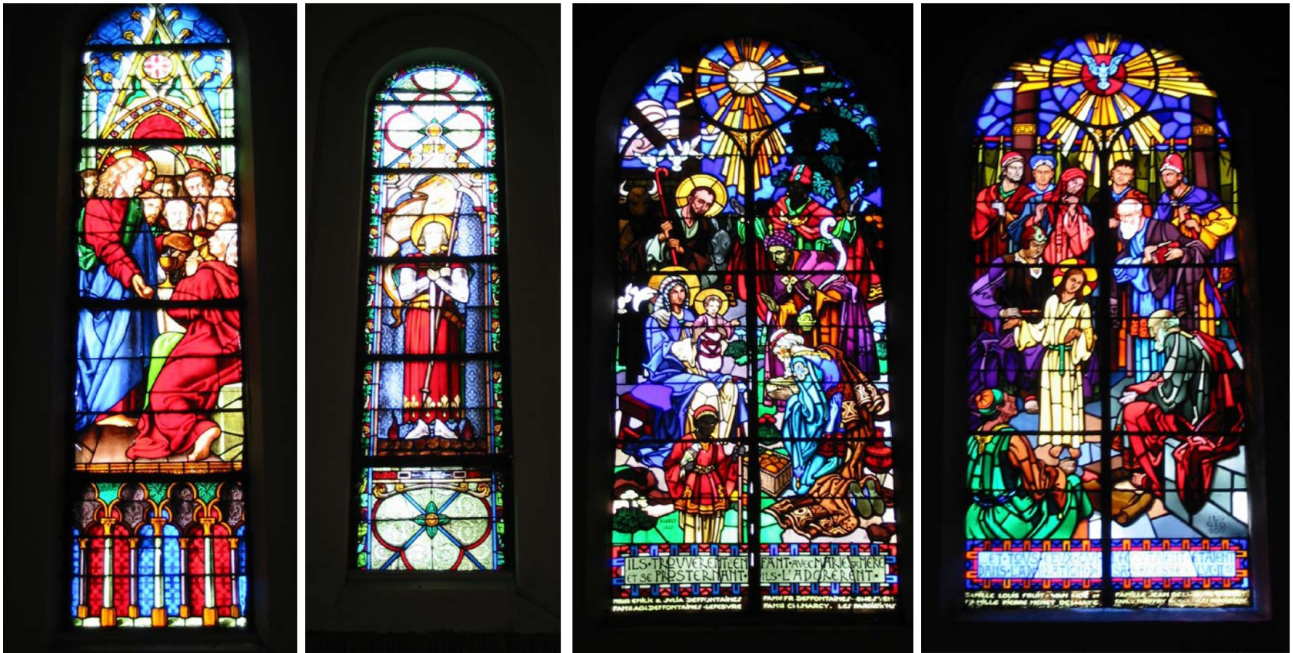
Les églises
Église Saint Jean-Baptiste





Les églises Église Saint Jean-Baptiste

Les vitraux





Les églises
Église Saint Jean-Baptiste

La Grotte

